

Reiss Profile

Projekte optimal besetzen: Einsatz des Reiss Profiles als Werkzeug zur Personalentwicklung

76. Treffen des Hamburger Notes Netzwerkes (HANNE)
Folkert Jung, 22. April 2009



Inhalt

- 1 Einleitung
- 2 Das Reiss Profile
- 3 Angebot an alle Mitarbeiter der direkt gruppe
- 4 Diskussion

Einleitung



- Reiss Profile in 2007 im Rahmen einer Ausgestaltung von Komplementärgeschäft mit einem anderen Beratungshaus entdeckt
- Inzwischen
 - Konzept für internen und externen Einsatz in Umsetzung
 - >45 Profilierungen bei Mitarbeitern der direkt gruppe
 - 9 zertifizierte Reiss Master

Instrument zur Analyse von 16 persönlichen Lebensmotiven anhand eines Persönlichkeitstests.

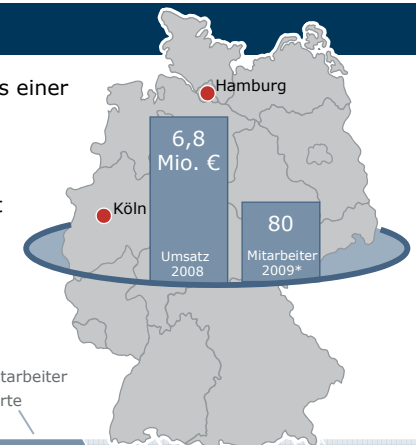
- **Interner Einsatz:** Unterstützung, Förderung und Begleitung der Mitarbeiter im Einklang mit den persönlichen Lebensmotiven – Motivation – Work-Life-Balance.
- **Zum Kunden:** Optimierung unseres Leistungsspektrums im Umfeld Besetzung von Schlüsselrollen in ausgewählten Situationen

Die Unternehmensgruppe

Die direkt gruppe ...

... bietet IT- und Marketing-Services aus einer Hand

... verbindet die umfassende Beratung eines Gesamtdienstleisters mit der Flexibilität, Kundennähe und Qualität eines Spezialanbieters



Die Unternehmensgruppe

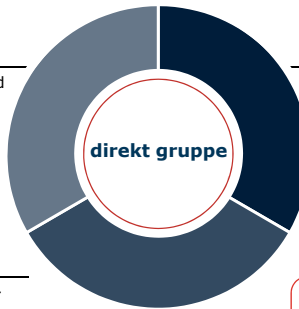
Drei Dienstleister – eine Einheit

networks direkt

- Beratung, Implementierung und Betrieb komplexer IT-Infrastrukturen

solutions direkt

- Entwicklung kundenspezifischer Anwendungslösungen
- Neuentwicklung, Redesign und Portierung von Anwendungen für IT-Prozesse und Geschäftsabläufe



marketing solutions direkt

- Full-Service für Online-Marketing und -kommunikation
- Statistische Auswertung
- Marketingberatung
- Online-Schulungssysteme
- Anwendungsentwicklung

- ✓ Alle Unternehmenseinheiten arbeiten als Spezialisten oder als vernetzte Gesamtdienstleister
- ✓ Die individuelle Abstimmung der Service-Komponenten für jede Aufgabe sichert die Qualität und den Erfolg der Leistungen

Versprechung und Erkenntnisse

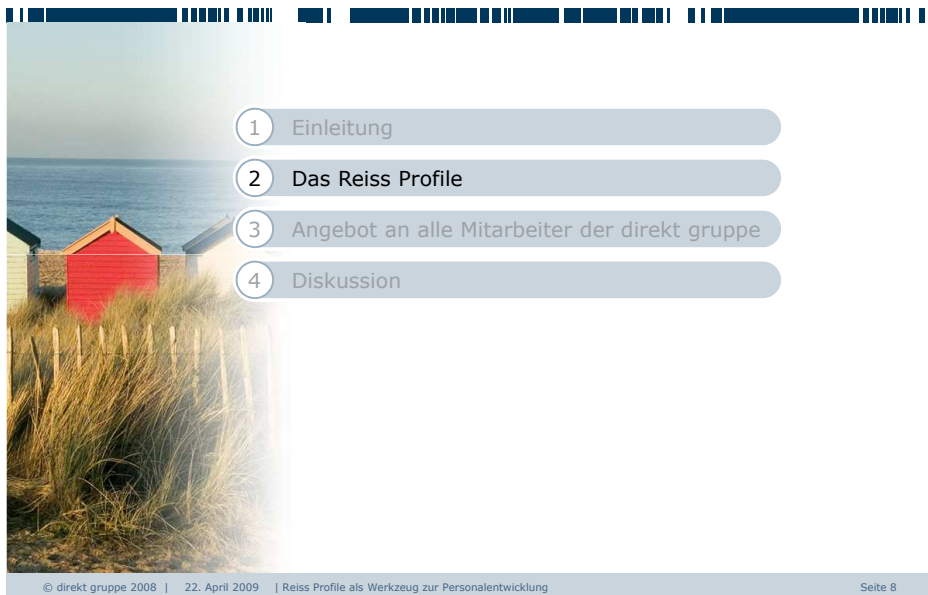
Versprechung

- Das Reiss Profile zeigt auf beeindruckende Weise, warum wir so sind, wie wir sind:
 - Was kostet viel emotionale Energie, was wenig oder keine?
 - Was treibt uns wirklich an?
- Es geht nach dem Warum, nicht nach dem Wie! Es gibt kein gut und schlecht!
- Reiss betrachtet den Menschen als Ganzes – den privaten wie die beruflichen Lebensraum (Stichwort Work-Life-Balance)
- Ausbau und Einsatz der eigenen Stärken im Beruf und privaten Leben
- Reiss hebt die Individualität des Einzelnen hervor anstatt eine neue Typologie des Menschen vorzunehmen oder ihn in Farbschubladen etc. zu stecken

Erkenntnisse nachdem sich das Führungsteam profilieren ließ

- Besseres Verständnis und mehr Offenheit in der Zusammenarbeit
- Mitarbeiter agieren authentisch – die direkt gruppe agiert authentisch!
- Unser Fazit: Wert-voll!

Inhalt



- 1 Einleitung
- 2 Das Reiss Profile
- 3 Angebot an alle Mitarbeiter der direkt gruppe
- 4 Diskussion

Der Reiss-Ansatz

Was motiviert Menschen wirklich?

Was ist uns wichtig und macht uns im Berufs- und Privatleben dauerhaft zufrieden und leistungsfähig?

Welche Werte, Motive und Ziele verleihen unserem Dasein Sinn und Bedeutung?

Anwendungsgebiete des Reiss Profiles



- Führungskräfte-Entwicklung und Teambuilding
- Motivation im Unternehmen
- Personal- und Organisationsentwicklung, Personalauswahl
- Potenzialdiagnose und Personalauswahl
- Coaching
- Kommunikation
- Work-Life-Balance
- Leistungssport
- in privaten Bereichen wie Partnerschaft, Familie und Erziehung

Abgrenzung

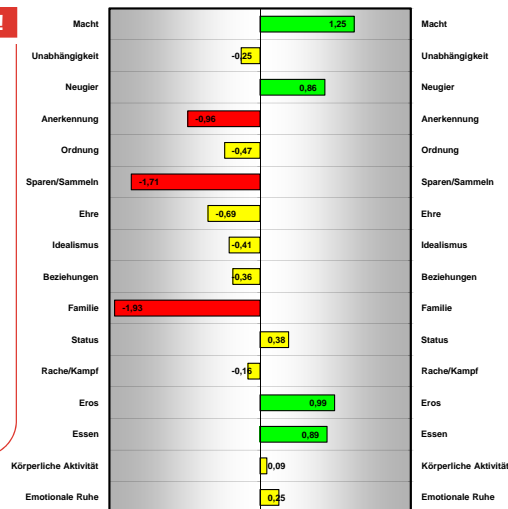
- Das Reiss Profile ist immer völlig wert- und wertungsfrei!
- Es gibt kein gutes oder schlechtes Ergebnis.
- Es gibt kein falsches oder richtiges Ergebnis.

Beispiel Profile

Darstellung des Testergebnisses in der individuellen Ausprägung. Angegeben ist jeweils der Grad der Abweichung von der kulturellen Norm, die nach der Gauß'schen Normalverteilung erstellt wird.

Im Management kommt die **Businessversion** zum Einsatz, in der „Eros“ durch „Schönheit“ ersetzt wird.

Diese Darstellungsform erlaubt die Abbildung von 6.000.000.000 verschiedenen Profilen!



Die Bedeutung der einzelnen Motiv-Skalen

Motiv	Beschreibung
Macht	Einfluss, Erfolg, Leistung, Führung
Unabhängigkeit	Freiheit, Autarkie, Selbstgenügsamkeit
Neugier	Wissen, Wahrheit
Anerkennung	Soziale Akzeptanz, Zugehörigkeit, positiver Selbstwert
Ordnung	Klarheit, Struktur, Stabilität, gute Organisation
Sparen/Sammeln	Eigentum, Anhäufung materieller Güter, Sammeln
Ehre	Loyalität, Moralität, Prinzipien
Idealismus	Soziale Gerechtigkeit, Fairness

Die Bedeutung der einzelnen Motiv-Skalen

Motiv	Beschreibung
Beziehungen	Freundschaft, Nähe zu anderen, Humor
Familie	Familienleben, Erziehung eigener Kinder
Status	Prestige, öffentliche Aufmerksamkeit, Titel, Reichtum
Rache/Kampf	Konkurrenz, Wettbewerb, Kampf, Vergeltung, Aggression
Eros	Schönheit, Sexualität, Erotik
Essen	Nahrung, Freude am Essen
Körperliche Aktivität	Bewegung, Fitness
Emotionale Ruhe	Entspannung, emotionale Sicherheit

Lebensmotive

Die Ausprägung eines Lebensmotivs beeinflusst nachweisbar:

- Wahrnehmung
 - Denken/Fühlen
 - Verhalten
- Jeder Mensch wird von allen 16 Lebensmotiven beeinflusst, allerdings sind sie bei jedem unterschiedlich stark ausgeprägt
 - Jeder Mensch strebt danach, die in seinem Reiss-Profil am stärksten ausgeprägten Motive/Ziele/Werte mit seiner Persönlichkeit auszudrücken
 - Menschen unterscheiden sich darin, auf welche Weise sie ihre zentralen Motive leben und gestalten

Der Test

- Standardisierter psychologischer Test mit hervorragenden wissenschaftlichen Gütekriterien nach Prof. Dr. Steven Reiss, Ohio State University, Columbus, USA
 - Streng wissenschaftliches Vorgehen
 - Jederzeit offen für Einfluss von außen
 - Zeigt das Ausmaß, bis zu dem ein Individuum von jedem der 16 Bestrebungen angetrieben wird
-
- Ranking (der numerische Wert) sortiert die 16 elementaren Bestrebungen nach ihrer Abweichung von der kulturellen Norm
-
- 128 Aussagen
 - 7-stufige Skala für Zustimmung oder Ablehnung
 - völlige Individualisierung
 - 6.000.000.000 verschiedene Persönlichkeitsprofile möglich

Erfolge Reiss Profile



Erfolge Reiss Profile

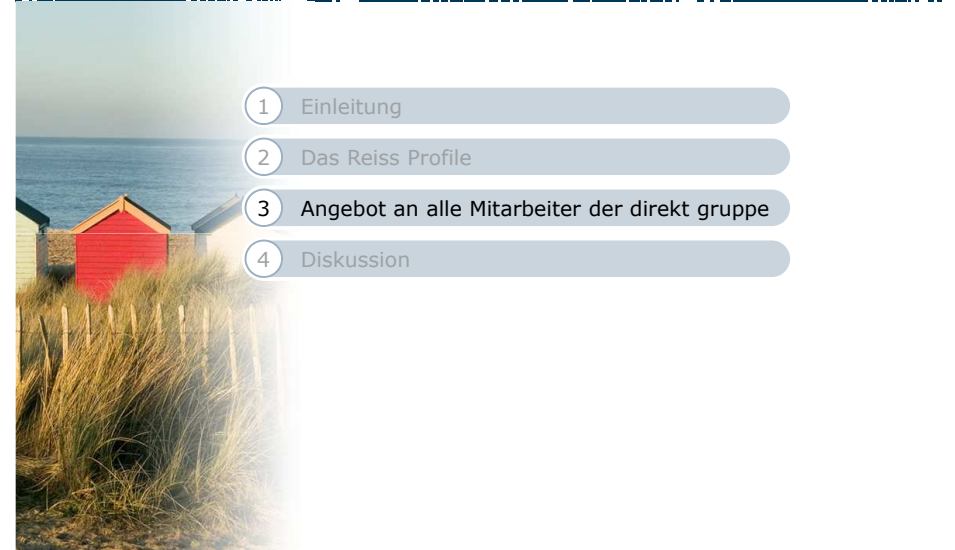


Alles für diesen Moment: Matthias Steiner stemmt in Peking 250 Kilogramm zum olympischen Gold in die Höhe. „Er ist extrem leistungsorientiert“, sagt sein Berater Peter Boltersdorf. Foto: sample

„Nur für 90 Sekunden ist der Athlet alleine“

Ohne mentale Stärke sind Höchstleistungen nicht möglich. Der Aachener Peter Boltersdorf coacht auch den Goldmedaillengewinner Matthias Steiner.

Inhalt



- 1 Einleitung
- 2 Das Reiss Profile
- 3 Angebot an alle Mitarbeiter der direkt gruppe
- 4 Diskussion

Kickoff direkt gruppe in 2008 bei 10-Jahresfeier in Warnemünde

- Informieren, Aufklären (und Begeistern)
 - über Reiss Profile an sich
 - über Eigen- und Fremdwahrnehmung
 - über das Angebot zum internen Einsatz
- Anregen zum Reflektieren
- Aufzeigen, dass wir behutsam und sorgsam mit dem Thema umgehen
- Gelegenheit geben für Fragen und Diskussion



Interne Anwendung des Reiss Profiles (1/2)

Anwendung direkt gruppe intern

1. Die Erstellung eines Reiss Profiles ist ein Angebot des Unternehmens an die Mitarbeiter.
 - Ein Mitarbeiter ist nicht verpflichtet, ein Profil erstellen zu lassen.
 - Wenn sich der Mitarbeiter gegen die Erstellung des Profils entscheidet, entstehen ihm keine Nachteile.
2. Die Profile werden im Führungsteam verwendet, um nach Möglichkeit eine Entwicklung und Begleitung des Mitarbeiters im Einklang mit seinen Lebensmotiven zu berücksichtigen.
3. Wenn der Mitarbeiter sich während des Auswertungsgesprächs oder direkt im Nachgang entscheidet, dass sein Profil nicht in der direkt gruppe verwendet werden soll, dann wird dem Wunsch entsprochen und das Profil wird nicht verwendet.
4. Wenn ein Mitarbeiter schriftlich zustimmt, kann das Profil innerhalb der direkt gruppe veröffentlicht werden (Zugriff für diejenigen, die zugestimmt haben).

Interne Anwendung des Reiss Profiles (2/2)

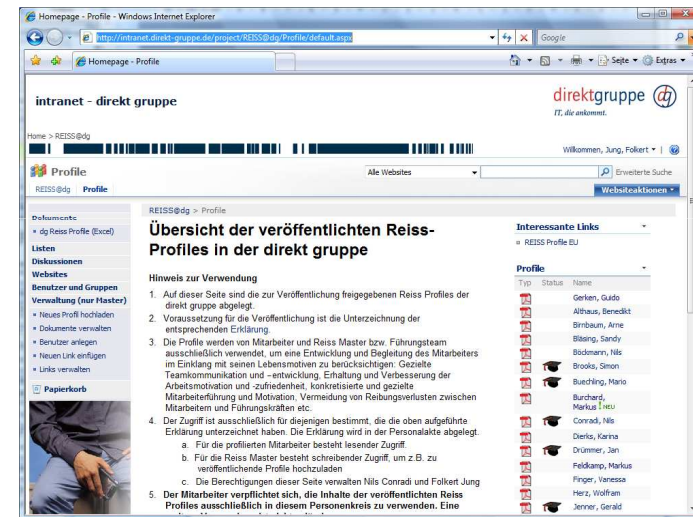
Anwendung direkt gruppe intern

- Die Reiss Profile des Führungsteams werden innerhalb der direkt gruppe veröffentlicht (innerhalb der besagten Gruppe).
- Vorgesetzte führen die Auswertungsgespräche nicht mit ihren Mitarbeitern. Je nach Einsatz und Möglichkeit, kann der Mitarbeiter sich den Reiss Master auswählen, der das Auswertungsgespräch führt.
- Es werden keine arbeitsvertraglichen oder arbeitsinhaltlichen Themen an die Teilnahme einer Profilierung gebunden.

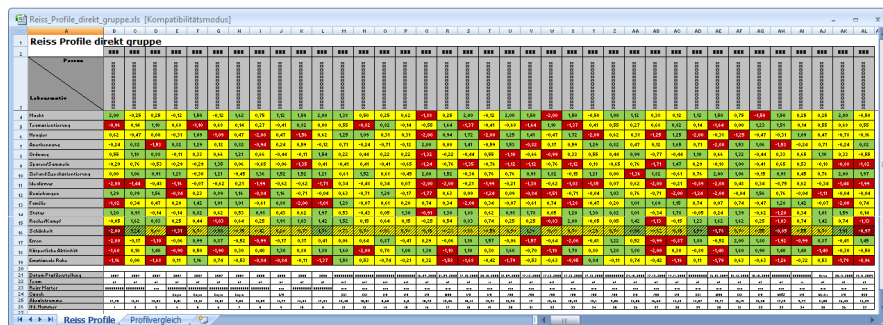
Ehrenkodex der Reiss Master

- Die Ergebnisse eines Auswertungsgesprächs sind vertraulich
 - Die Verschwiegenheit wird uneingeschränkt gewährleistet.
 - Die Ergebnisse werden in keinem Fall an andere Personen übermittelt.
- Keine Profilerstellung ohne Auswertungsgespräch

Darstellung der veröffentlichten Profile im Intranet



Übersicht der veröffentlichten Profile im Intranet



The screenshot shows a spreadsheet titled 'Reiss_Profile_direkt_gruppe.xls'. It contains a list of profiles with columns for 'Name', 'Status', and various numerical values. The data is organized in a grid format, with rows representing individual profiles and columns representing different attributes or scores.

Zoom lohnt nicht. Die Namen sind ausgegxxxxt. ;-)

Maßnahmen zum internen Einsatz

Seminare und Workshops

- Wiederholung Reiss Einführung
 - für neue Mitarbeiter, für Interessierte, Refresh
 - z.B. im Zuge der Mitarbeiter-Einführungsveranstaltung
- Seminarangebot „Reiss Foundation“

Durchführung weiterer Profilierungen

- Weiterhin gilt die Freiwilligkeit!
- Entscheidet Euch.
- So geht's:

Persönliches Reiss Profile erstellen

- Bevorzugten Reiss Master auswählen
- Test auf reissprofile.eu anmelden
- Test ausfüllen
- Auswertungsgespräch durchführen
- ggf. Profil dg-intern veröffentlichen

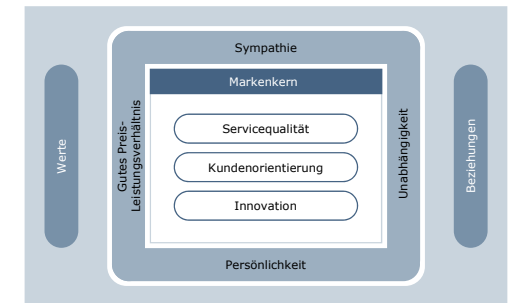
Keine Sorge...



Die Botschaft

Das Reiss Profile bettet sich in die Werte der direkt gruppe ein.

- Mitarbeiter agieren authentisch – die direkt gruppe agiert authentisch!
- Ergänzende Perspektiven in der Zusammenarbeit mit Partnern und Kunden
- Besseres Verständnis und mehr Offenheit in der Zusammenarbeit.
- Das respektvolle Umgehen miteinander bekommt eine weitere Grundlage.



➤ Unser Fazit: Wert-voll!

Inhalt

- 1 Einleitung
- 2 Das Reiss Profile
- 3 Angebot an alle Mitarbeiter der direkt gruppe
- 4 Diskussion

Vielen Dank!

Folkert Jung

Griegstraße 75, 22763 Hamburg
Fon: +49 40 88155-0
Fax: +49 40 88155-5200
Mail: Folkert.Jung@direkt-gruppe.de

www.direkt-gruppe.de
www.reiss-profile.eu

